

Gratulujeme vám k zakúpeniu vášho nového systému Delphi DS150 Diagnostic!

– Inštalácia softvéru z DVD. Pri stiahnutí súboru z europe.delphi-dso.com/SK/downloads2.html ho spustíte a prejdite na krok 3.



1 V ponuke disku DVD kliknite na «PC - SW»



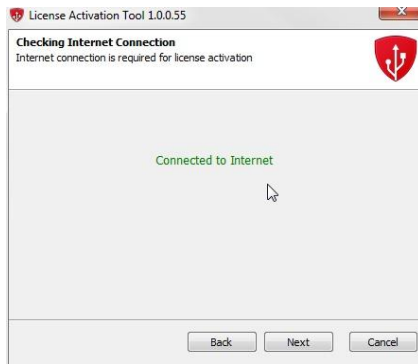
2 Kliknite na Diagnostic SW Install. Uistite sa, Váš USB bezpečnostný kľúč je zasunutý v porte USB.



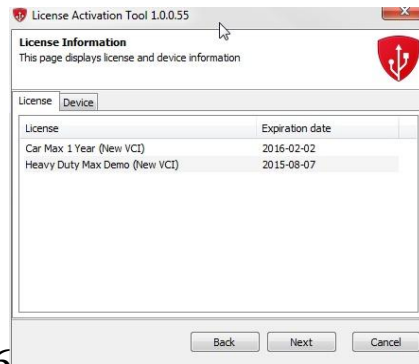
3 Vyberte jazyk inštalácie



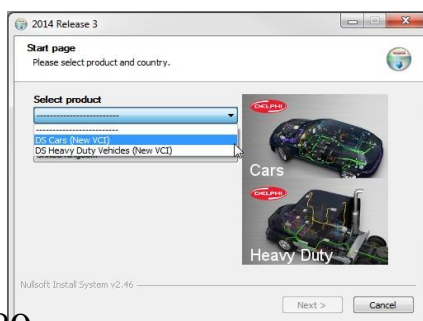
4 Spustí sa program pre aktiváciu licencie. Kliknite na Start a pokračujte ďaľ pokynov



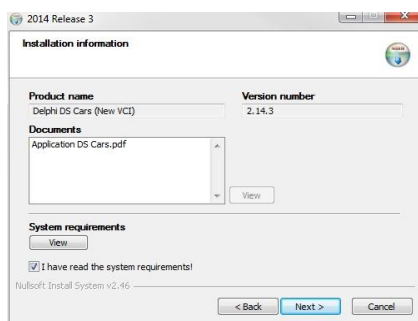
5 Je vyžadované pripojenie k internetu pre Dokončenie aktivácie.



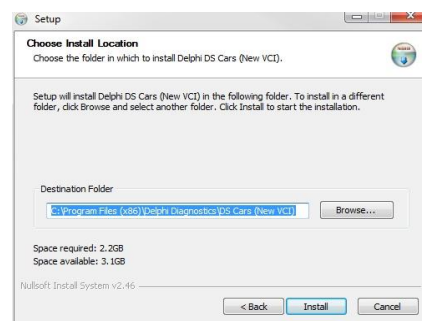
6 Zobrazia sa aktuálne evidované licencie. Skontrolujte, že sú správne, a kliknite na tlačidlo Next.



789 Vyberte produkt, ktorý chcete inštalovať. CARs je Databáza os. Automobilov, Heavy duty je databáza LKW. Obe musíte zvoliť

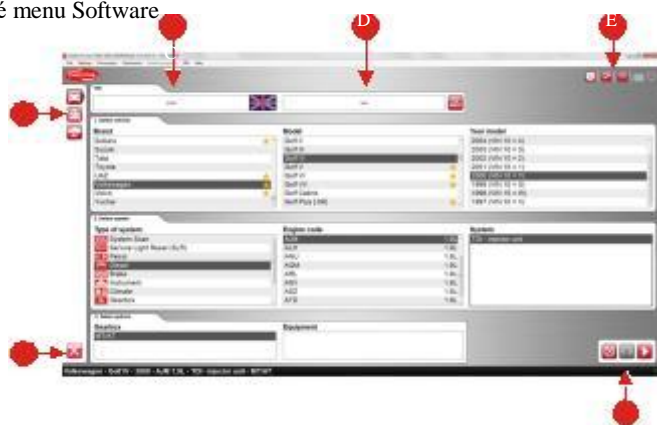


Skontrolujte, či systémové požiadavky spĺňa Konfigurácia vášho počítača, zaškrtnite políčko a kliknite na tlačidlo Next



Vyberte požadovaný priečinok, kliknite na tlačidlo Inštalovať a čakajte na dokončenie inštalácie. Zmena cieľového priečinku nie je odporúčaná.

Hlavné menu Software



Klasické zobrazenie

Jednoduchý výber podľa značky, modelu, roku a systém



Výber podľa značky, modelu, roku a systém s funkciou členenia a informácie o informácie / Stromová štruktúra



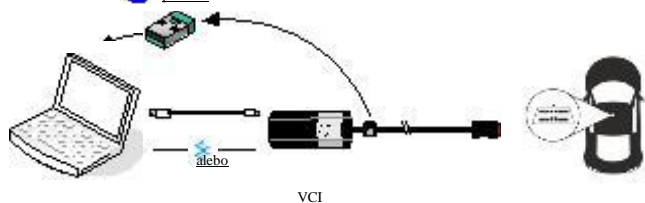
História

Zobrazí históriu posledných diagnostikovaných vozidiel pre rýchly výber



Ukončíte program

Pripojenie k vozidlu



VCI

Diagnostické funkcie



DTC čítanie (Diagnostic Trouble Codes)

Umožňuje prístup k DTC uložené vo vybranom ECU a súvisiace Freeze Frame údaje je k dispozícii.



DTC clearing (Diagnostic Trouble Codes)

Odošle DTC žiadosť zúčtovanie k vybranému ECU.



Real-Time data

Umožňuje dynamické čítanie parametrov ECU, s možnosťou výberu parametrov, ktoré majú byť zobrazené súčasne, buď okamžitě alebo grafickej podobe.



Úpravenie

Dajte prístup k aj nastavením ECU ako sú strekovanie kódovanie, resetu prispôbenie, kalibrácia pedáľ, servis reset, pohon relearning atď. Inštrukcie sú k dispozícii pre vedenie užívateľa pri použití funkcie.



Component Activation

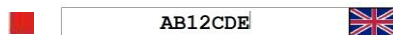
Sily ECU, aby sme otestovali jeho funkcionality.



Kódovanie ECU

Umožňuje konfigurovať a kód ECU pre funkcie, ako je napríklad konfigurácia rozmeru pneumatiky, kľúč programovanie, VIN programovanie atď.

VRM vyhľadavanie



Iba Veľká Británia).
Zadáte VRM vozidla a stlačíte «Enter» kľúč k vyhľadávaniu vozidla. (K dispozícii v VIN vyhľadavanie



Zadáte VIN alebo kliknite na tlačidlo na načítanie VIN z vozidla (VCI, musí byť pripojená k vozidlu a VCI, musí byť nastavený v nastavení hardvéru)



Vozidlo Technické informácie

(Plán údržby, údaje o údržbe, informácie o opravách, atď. K dispozícii iba pri on-line).



Webových odkazov Generic EOBD SCANTOOL



Vozidlo indikátor úrovne napätia batérie



Indikátor aktivity



Zapisovacie prístroj

Táto funkcia zaznamenáva vybrané parametre pri riadení vozidla. Akonáhle FR relácie konfigurovať stlačením tlačidla REC na zadnej VCI pre spustenie nahrávania



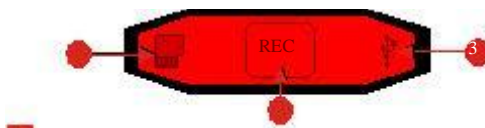
ISS (Intelligent System Scan)

Táto funkcia kontroluje všetky ECU namontovanej na vozidle a správ nájdenej diagnostické poruchové kódy. Vybrať "System Scan" v oknu systému. Zoznam povolí toto tlačidlo.



Prístup ku všetkým funkciám Diagnostické podporovaných vybraní ECU Diagnosticky

Zadné VCI Pohľad



- 1. Kľúč Tlačidlo zoznamník Trigger
- 2. Kľúč Tlačidlo zoznamník Trigger
- 3. Port USB



Informations (EOBD)

Zobrazuje všeobecné informácie o vozidle (komunikačný protokol, dostupné riadiace jednotky, číslo



DTC MIL Status and Freeze Frame dát (EOBD)

Zobrazenie pre EOBD Freeze Frame (funkcia EOBD iba).



Testy lambda-sondu viest' (EOBD)

Zobrazí senzor (y) Oxygen testy v/s kľúč



Non-kontinuálne testy viest' (EOBD)

Zobrazí EOBD Non-priebežné skúšky za následok



Diagnostická kontrola (EOBD)

Zobrazí EOBD skúšky za následok



Informácie o vozidle (EOBD)

Zobrazuje identifikačné čísla vozidiel - Identifikačné číslo vozidla (VIN), kalibrácia identifikácia číslo (CIN) a kalibrácie overenie Number (CVN)